

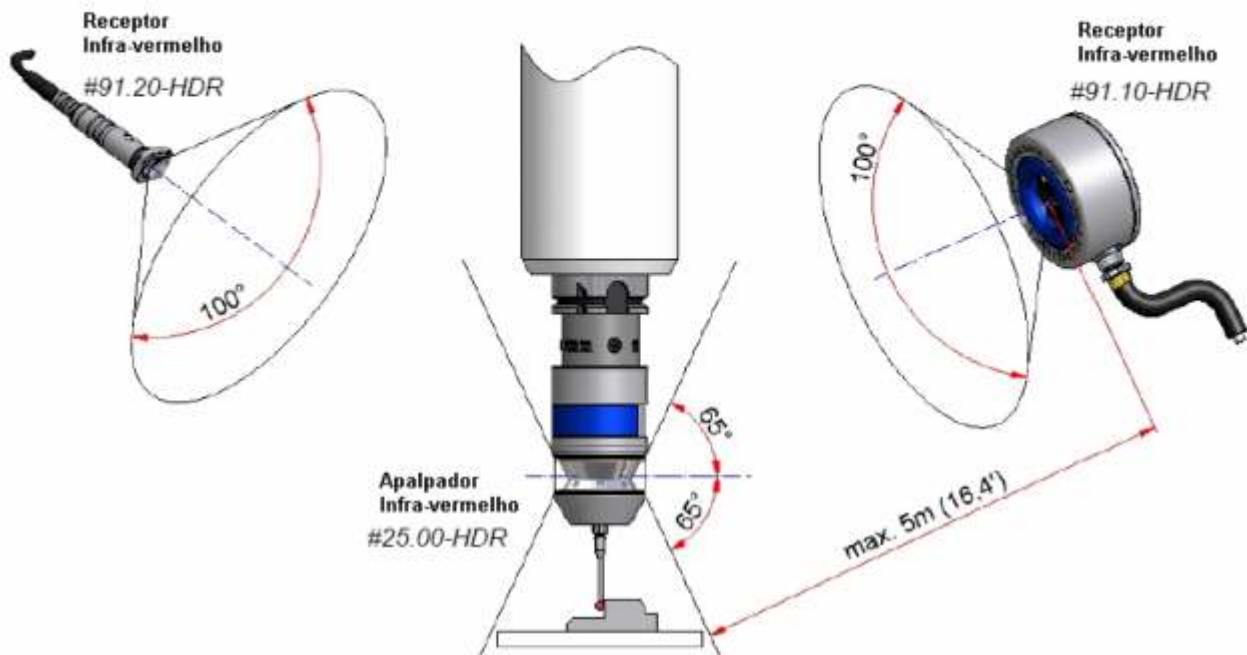


HANSEN

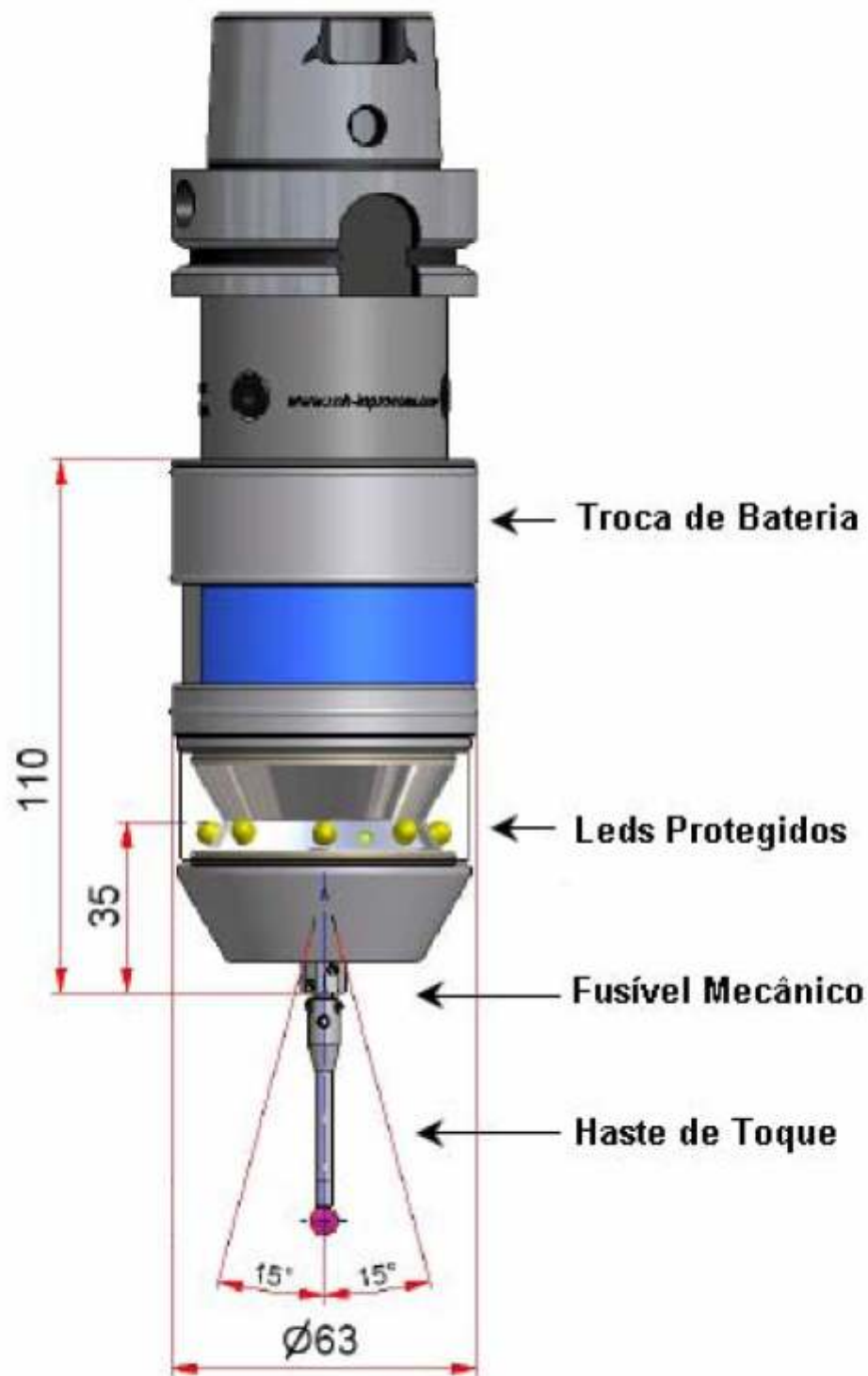
Indústria Comércio e Representações Ltda.

Rua Santa Catarina, 4302 - Bairro Floresta - CEP 89233-000
Joinville - SC - Fone/Fax (47) 3436-8408
e-mail - vendas@hansenic.com.br
www.hansenic.com.br

COMPONENTES DO SISTEMA



CARACTERÍSTICAS



SISTEMA DE ALTA FREQUÊNCIA

75Hz



Os sinais transmitidos entre apalpador e receptor são passíveis de erros, devido ao grande número de informações, que o processo de medição gera.

A nova geração de apalpadores M&H, modelo HDR, busca eliminar parte destes erros, atuando diretamente em dois agentes:

- 1) Lâmpadas externas à máquina;
- 2) Lâmpadas internas à máquina;

Para eliminar estas situações a tecnologia HDR se diferencia nos seguintes aspectos:

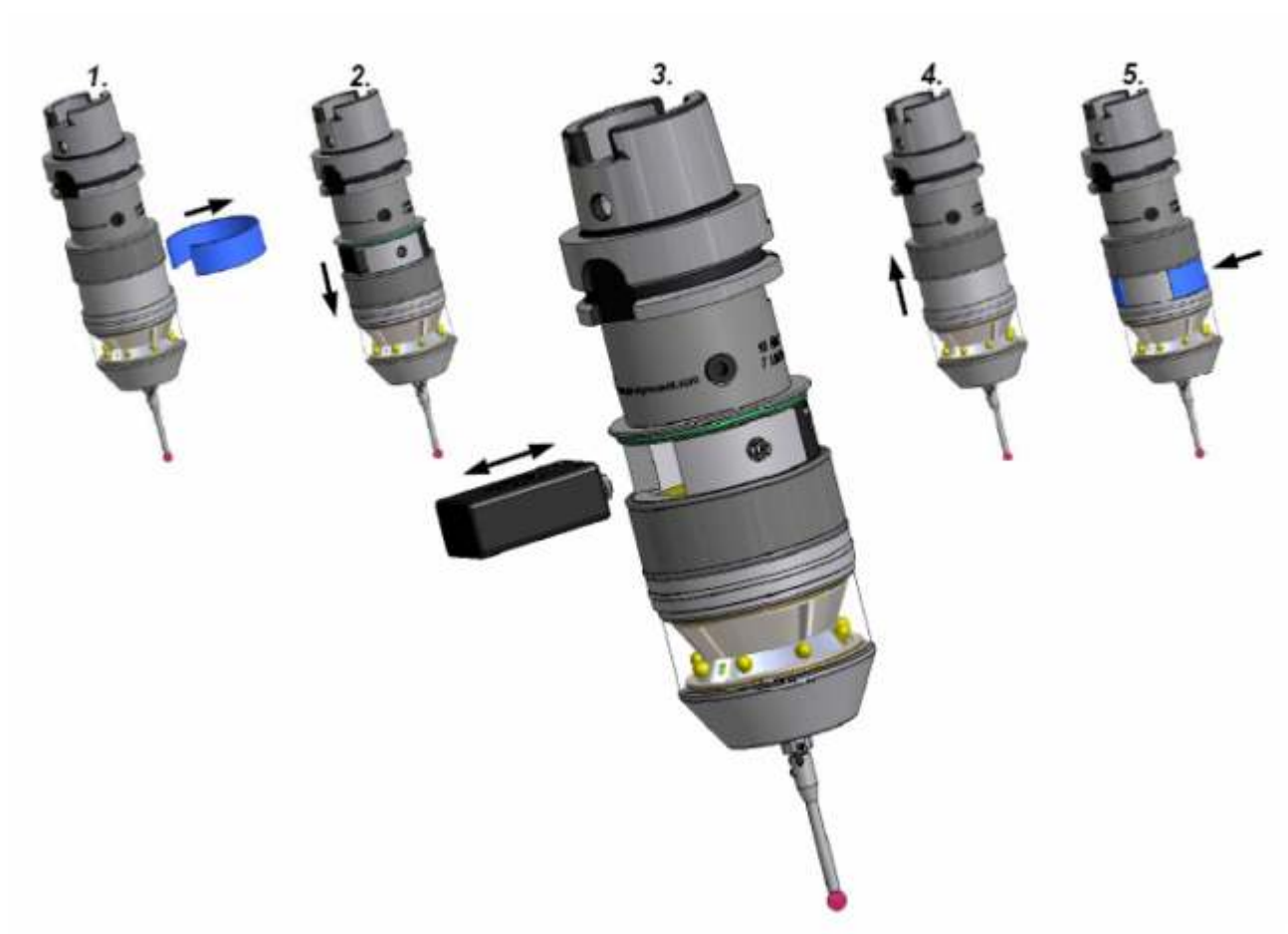
Apalpador	Concorrente 1	Concorrente 2	M&H HDR
Frequência de transmissão	60,98Hz	60,4 Hz	75Hz
Número de pulsos por segundo	366	483	9600

SISTEMA DE CONTATO “MEIA ESFERA”

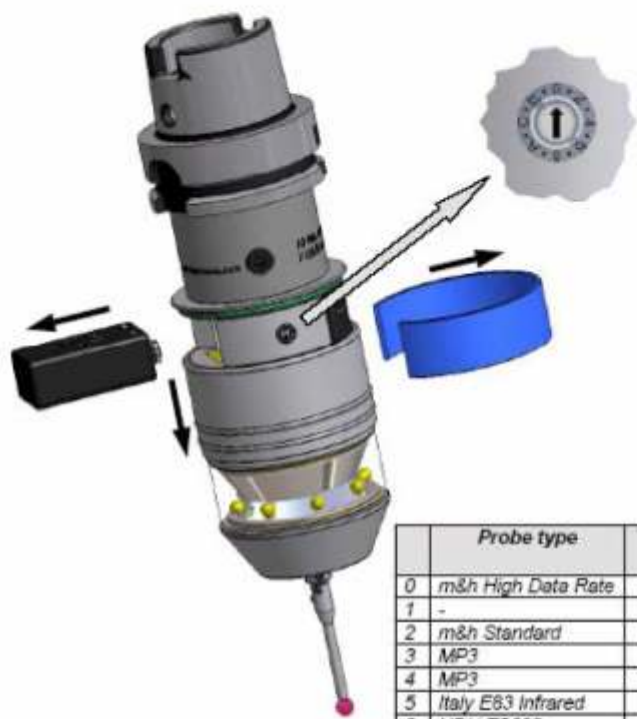


**sistema patenteado pela M&H
180.000 pontos de contato
alta repetibilidade**

TROCA DE BATERIA



COMPATIBILIDADE DE SISTEMAS

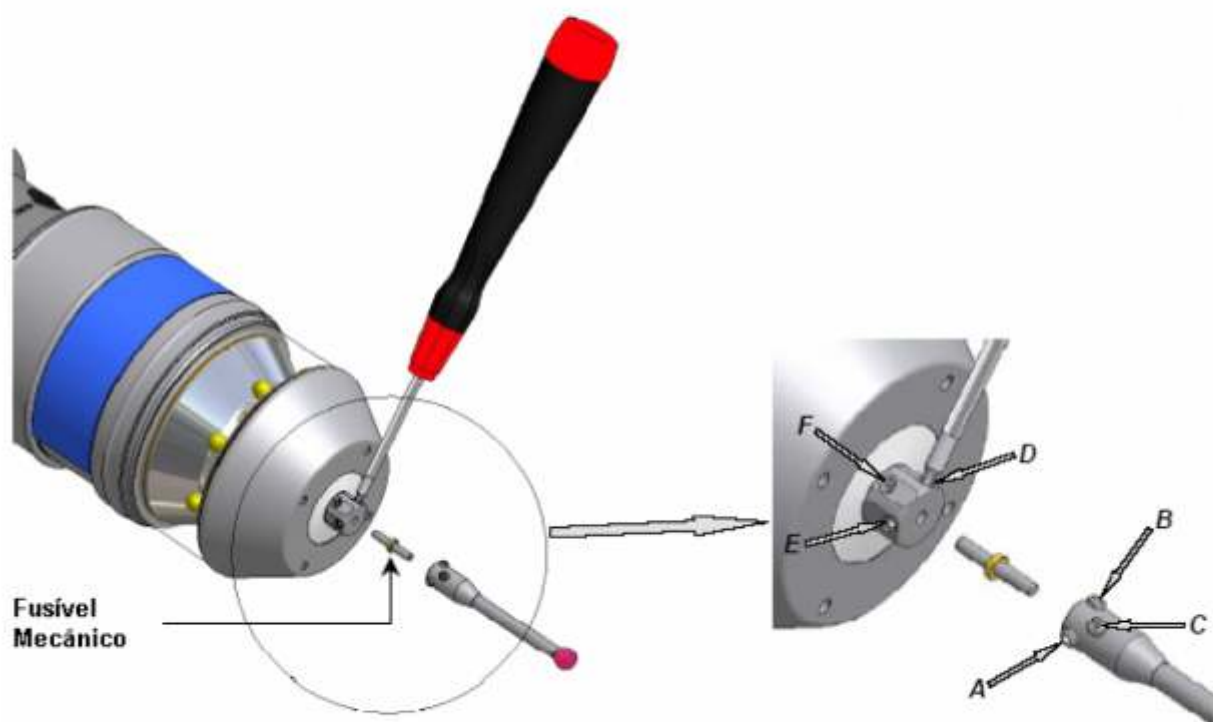


	Probe type	Transmission power	ON delay time	Status signal colour	m&h receivers colouring
0	m&h High Data Rate	100%	-	green	blue
1	-	-	-	-	-
2	m&h Standard	100%	-	red	blue / red
3	MP3	100%	0,5s	orange	-
4	MP3	100%	5,0s	orange	-
5	Italy E83 Infrared	100%	0,5s	orange	-
6	HDH TS632	100%	-	orange	-
7	MP7/9	100%	4,0s	orange	-
8	MP8/10/12/40/700	100%	0,5s	orange	-
9	MP7/9	100%	5,0s	orange	-
A	MP8/10/12/40/700	100%	-	orange	-
B	-	-	-	-	-
C	Italy E83 Infrared	100%	-	orange	-
D	m&h High Data Rate	80%	-	green	blue
E	m&h Standard	150%	-	red	blue / red
F	m&h Standard	200%	-	red	blue / red

SISTEMA LIGA-DESLIGA MECÂNICO

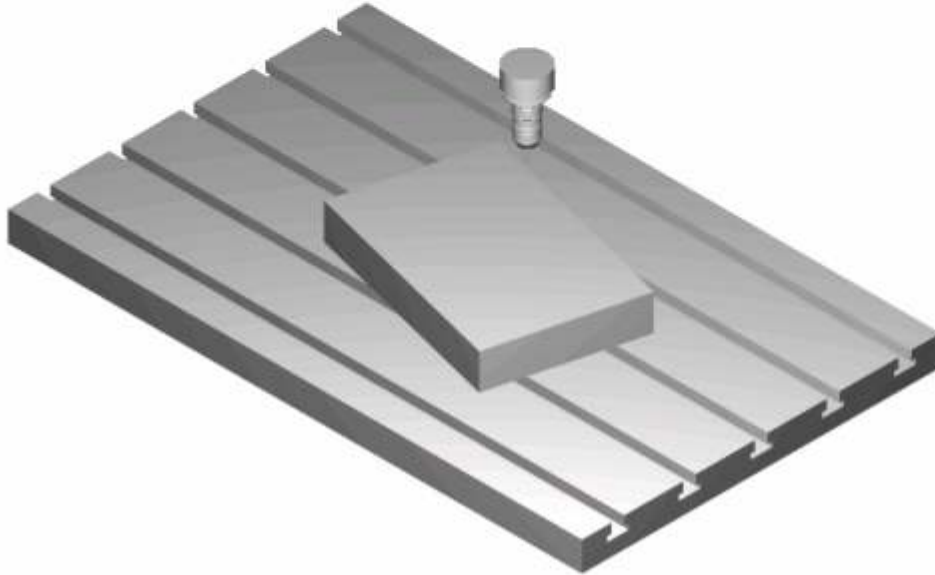


TROCA DE PONTEIRA/FUSÍVEL

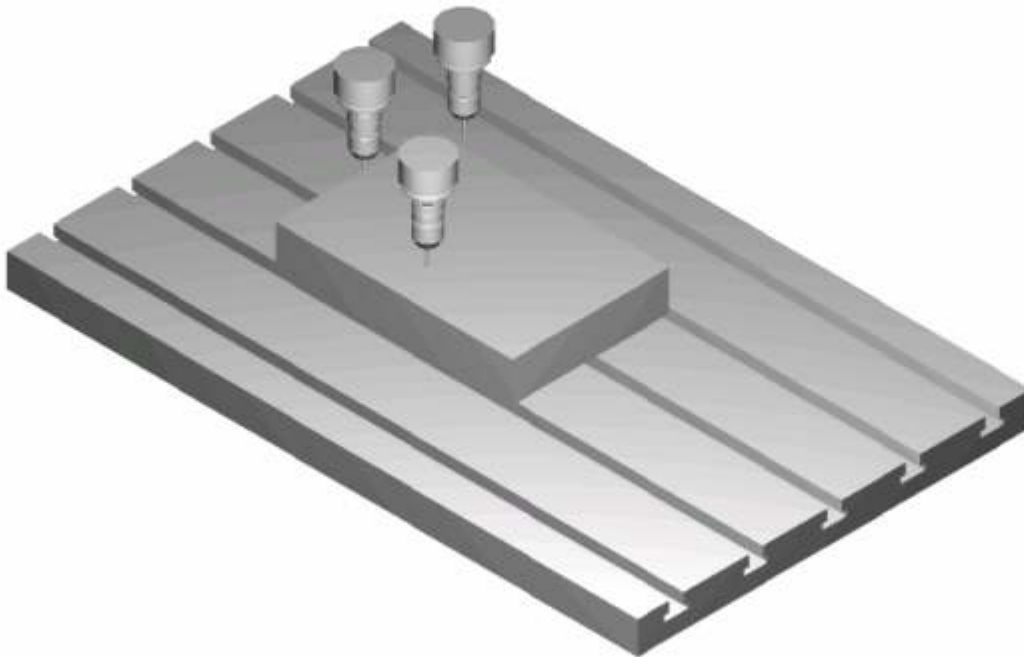


Exemplos de Aplicações

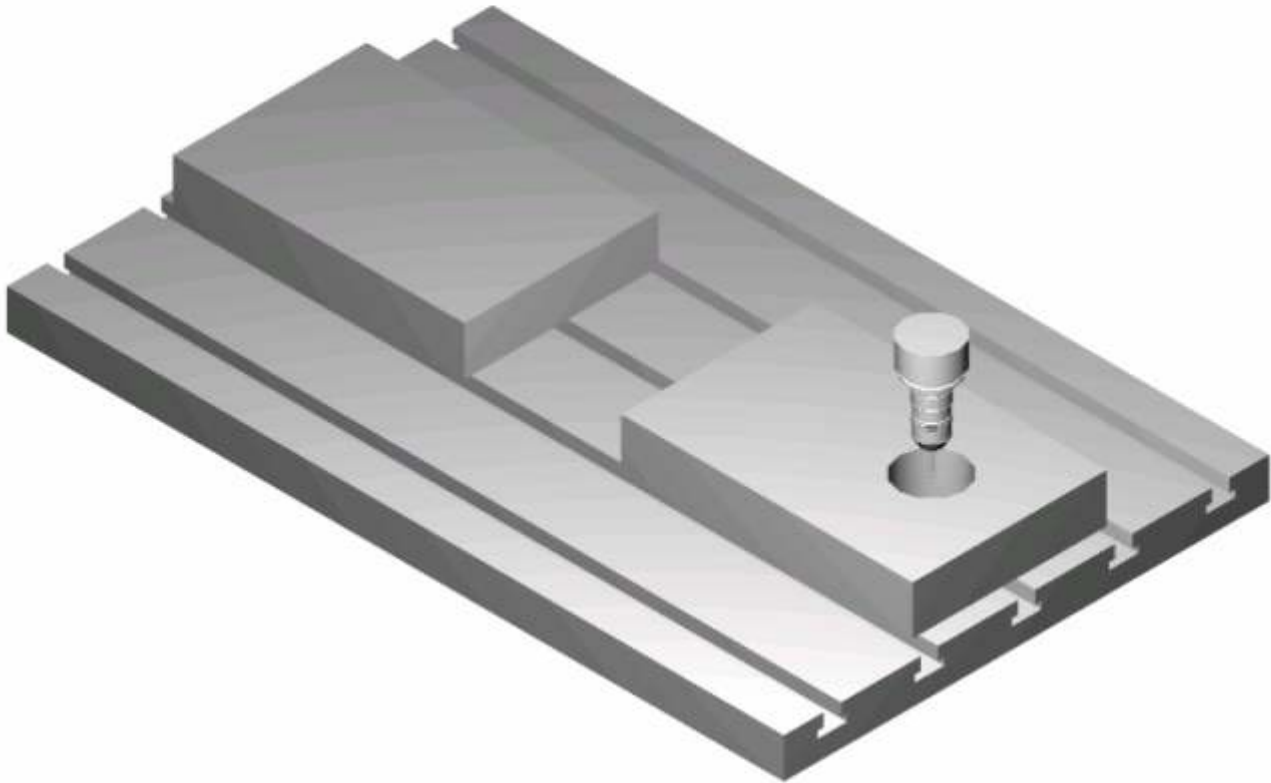
Alinhamento de peças informando automaticamente ao CNC o novo ponto zero



Determinar ponto zero



Identificação de peças

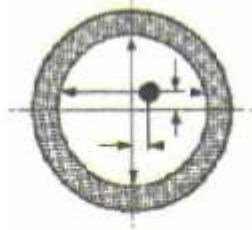


Simplificação de Dispositivos

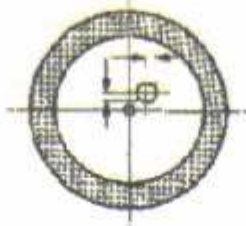
Com apalpador de medição e possível simplificar substancialmente a construção de dispositivos, eliminar seus possíveis erros, tanto pela própria construção ou pelo desgaste do mesmo.

Características dos ciclos de medição M&H

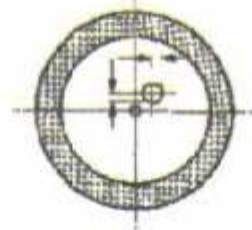
- Calibração excentricidade da esfera em XY



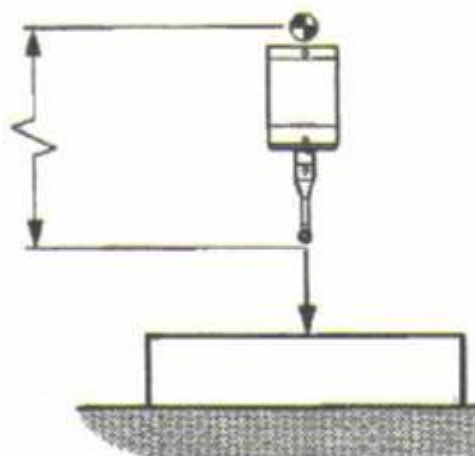
- Calibração raio da esfera em XY



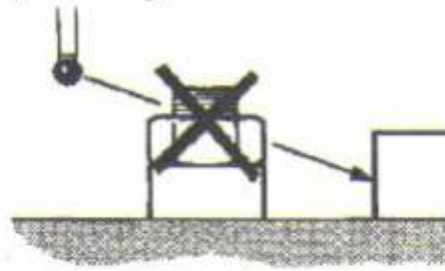
- Calibração raio vetorial da esfera



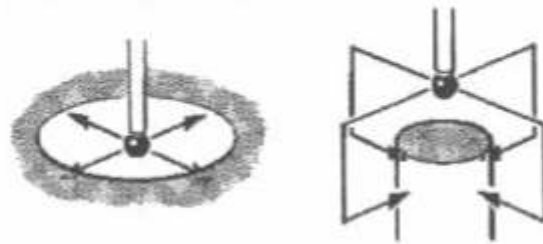
- Calibração comprimento do apalpador



- Aproximação protegida



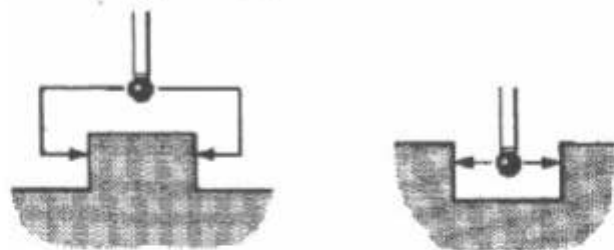
- Medição de furos ou eixos em 4 pontos



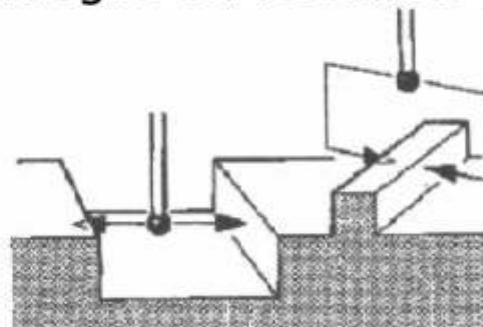
- Medição de furos ou eixos em 3 pontos



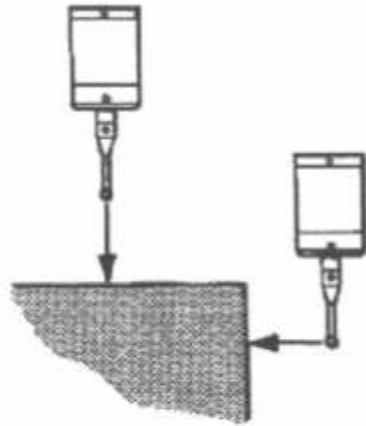
- Medição de rasgos ou ressaltos



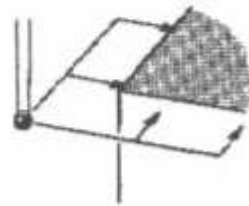
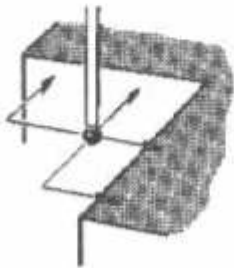
- Medição de rasgos ou ressaltos em ângulo



- Medição de superfícies em X, Y e Z



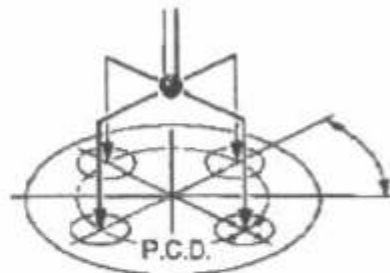
- Medição de cantos internos e externos



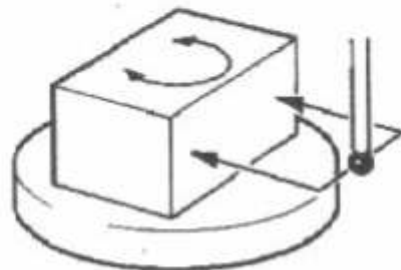
- Medição de ângulos de superfícies em X, Y e Z



- Medição de circunferência de furos ou eixos



- Medição de ângulo do quarto eixo



Metalsystem

Representante:



HANSEN

Indústria Comércio e Representações Ltda.

Rua Santa Catarina, 4302 - Bairro Floresta - CEP 89233-000

Joinville - SC - Fone/Fax (47) 3436-8408

e-mail - vendas@hansenic.com.br

www.hansenic.com.br